



1. Asegúrese de que el producto no esté vacío y que la tapa que alimenta el mezclador este correctamente enroscada.
2. Para activar lavador de veduras, empuje y gire la válvula del agua a la posición de abierto, llene el tanque de remojo con suficiente mezcla que cubra los productos que se están lavando.
3. Utilice una tira de prueba para verificar que la concentración de la mezcla antimicrobiana sea la correcta. Sumerja los productos por lo menos 5 minutos para que se desinfecten.
4. Suavemente mueva o restriegue el producto para remover la suciedad, una vez limpio sáquelo de la mezcla y déjelo secar, no es necesario enjuagar!

Productos de Auto-Chlor Lavador de verduras

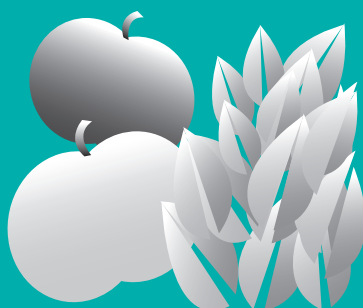
FRUTAS Y VERDURAS La frecuencia de limpieza: Antes de su utilización

30

30

FRUITS AND VEGETABLES

Cleaning Frequency: Prior to Use



Auto-Chlor[®]
SYSTEM

Auto-Chlor Products Vegetable Wash

1. Check to verify that the vegetable wash supply container is not empty and dispensing cap is properly engaged.
2. To activate vegetable wash dispenser, press button and turn the valve clockwise. Fill soak tank with enough solution to completely submerge produce.
3. Use provided test strips to verify proper level of anti-microbial solution. Submerge produce in dispensed vegetable wash solution for a minimum of 5 minutes.
4. Lightly agitate or scrub the produce to remove soil. Remove and allow produce to drain, rinsing is not necessary. Prepare and serve.

REQUIRED CLEANING TOOLS SHOWN AT LEFT